



KOREIS

Conseil et recherche en impact social



ÉTUDE

des effets et impacts du parrainage de proximité
sur les enfants et jeunes parrainés et accompagnés
par France Parrainages.



SOMMAIRE

OBJECTIFS ET MÉTHODOLOGIE DE L'ÉTUDE :

- 04 QUELLES NOUVEAUTÉS DANS CETTE ÉTUDE D'IMPACT ?

- 05 QUELLES DONNÉES RECUEILLIES ?

- 06 COLLECTER DES DONNÉES AUPRÈS DE PUBLICS VULNÉRABLES : QUEL RETOUR D'EXPÉRIENCE DE FRANCE PARRAINAGES ?

LES RÉSULTATS DE L'ÉTUDE EN 6 POINTS CLÉS :

- 07 1. RAPPELS SUR LES DIFFICULTÉS RENCONTRÉES PAR LES ENFANTS ACCOMPAGNÉS

- 08&09 2. DES APPORTS ESSENTIELS PENDANT LE PARRAINAGE, EN PARTICULIER POUR LES JEUNES DE L'ASE

- 10&11 3. DANS LE TEMPS LONG, UNE RÉPONSE AU DÉTERMINISME SOCIAL DES JEUNES EN SITUATION DE VULNÉRABILITÉ

- 12 4. UNE RÉPONSE PERTINENTE AUX EXIGENCES DE LA LOI TAQUET, VIA L'ATTÉNUATION DES DIFFICULTÉS RENCONTRÉES LORS DU PASSAGE À L'ÂGE ADULTE

- 13 5. UN LEVIER RECONNU PAR LES PROFESSIONNELS DE L'ASE POUR MIEUX ACCOMPAGNER LES ENFANTS & JEUNES

- 14 6. LE COÛT PUBLIC ET PRIVÉ DU PARRAINAGE À METTRE EN PERSPECTIVE DE SA PERTINENCE POUR LE PUBLIC ASE

QUELLES NOUVEAUTÉS DANS CETTE ÉTUDE D'IMPACT ?

Fort de nombreuses études d'impact menées ces dernières années, France Parrainages dispose aujourd'hui d'un corpus de données solides sur les effets de son action. En 2025, France Parrainages a lancé **une nouvelle étude d'impact**, qui présente **plusieurs apports et innovations par rapport à l'existant**.

QUELS OBJECTIFS DE L'ÉTUDE ?

Renouveler, renforcer et compléter la **démonstration des IMPACTS** de France Parrainages et apporter des données nouvelles et différenciantes

Analyser la **PERTINENCE** des actions de parrainage de proximité de France Parrainages, notamment pour un public d'enfants et de jeunes de l'ASE

Démontrer les **SPÉCIFICITÉS** du parrainage de proximité de France Parrainages et l'**APPORT** de son action pour les **PROFESSIONNELS**

QUELS NOUVEAUTÉS ET ENRICHISSEMENTS ?

De **NOUVEAUX OBJETS D'ÉTUDE** peu documentés jusqu'ici !

ENFANCE

PASSAGE À L'ÂGE ADULTE

ÂGE ADULTE

- Le **soutien émotionnel** reçu par les enfants accompagnés et leur **bien-être** et **santé mentale**

- Les effets sur le **passage à l'âge adulte** des jeunes accompagnés

- Les **impacts de temps long** sur les trajectoires de vie des jeunes anciennement accompagnés

CROISER plusieurs REGARDS sur le parrainage : une logique **D'HÉTÉROÉVALUATION**

Une collecte de données auprès de **5 parties prenantes différentes...** (enfants, alumni - jeunes adultes anciennement parrainés -, parents, parrains, professionnels)

...permettant le **croisement des regards** des parties prenantes sur chacun des objets d'étude et renforçant la **robustesse des résultats produits**.

Pour montrer des différences, la **MISE EN PERSPECTIVE** des parcours des enfants parrainés avec les données publiques existantes

La **mobilisation de données issues d'autres études**, permettant une **mise en perspective des résultats obtenus** avec les données issues d'autres études menées auprès de **publics similaires** (ASE, familles monoparentales...) et d'enfants et de jeunes issus de la **population générale** afin de **renforcer la réponse apportée par France Parrainages à la question de l'attribution de ses impacts**, malgré les difficultés inhérentes au suivi du parcours des jeunes.

QUELLES DONNÉES RECUEILLIES ?

L'étude mobilise une **méthodologie mixte, combinant plusieurs enquêtes et séries d'entretiens**, et s'appuie sur un **jeu de données riche collecté** entre mars et novembre 2025, auprès...

...D'ENFANTS ACTUELLEMENT PARRAINÉS

- Un **questionnaire en ligne**, dont la complétion a été accompagnée par les parrains et parents, notamment pour les jeunes enfants.

➤ **103 réponses**

...DE JEUNES ANCIENNEMENT PARRAINÉS (ALUMNI)

NOUVEAUTÉ DE L'ÉTUDE

- Un **questionnaire en ligne**, dont la complétion a été largement accompagnée par téléphone.

➤ **63 réponses**

+ **6 entretiens** individuels

NOUVEAUTÉ DE L'ÉTUDE

...DE PARRAINS & MARRAINES

- Un **questionnaire en ligne** - le regard des parrains sur les enfants accompagnés.

➤ **100 réponses**

+ **4 entretiens** individuels

...DE PARENTS ET TIERS DIGNES DE CONFIANCE

- Un **questionnaire en ligne** - le regard des parents sur les enfants accompagnés.

➤ **90 réponses**

+ **4 entretiens** individuels

...DE PROFESSIONNELS DE L'ASE...

NOUVEAUTÉ DE L'ÉTUDE

- Un **questionnaire en ligne** - le regard des professionnels sur les enfants accompagnés et sur les apports du parrainage pour leur travail.

➤ **94 réponses**

+ **6 entretiens** individuels

NOUVEAUTÉ DE L'ÉTUDE

...et un **jeu de données enrichi** par la mobilisation de données publiques ou issues de la **littérature** (INJEP, Santé Publique France, France Stratégie, INED, CREDOC, CEREQ, DEPP, Fondation de France, ministère de la Culture...), **décrivant notamment le parcours de vie des enfants et jeunes de la population générale et issus de l'ASE**.

COLLECTER DES DONNÉES AUPRÈS DE PUBLICS VULNÉRABLES : QUEL RETOUR D'EXPÉRIENCE DE FRANCE PARRAINAGES ?

Collecter des **données auprès d'enfants et de jeunes placés ou en situation de vulnérabilité** - et auprès des adultes qui les entourent - est nécessaire pour orienter l'action de France Parrainage et pour nourrir les échanges avec l'ensemble de ses partenaires, mais cela apporte aussi des **défis spécifiques** ! Dans ce contexte, France Parrainages a déployé **des moyens humains et méthodologiques importants** afin de favoriser la participation des publics interrogés. Cet engagement a permis de recueillir **un volume de données pleinement satisfaisant**, compte tenu du contexte de collecte.

UNE COLLECTE DE DONNÉES AUPRÈS DE PUBLICS DIFFICILEMENT ACCESSIBLES :

Des contraintes de collecte spécifiques, liées à :

- Des **situations personnelles complexes** et des questions sensibles (situation familiale, revenus, santé mentale...)
- Des **parcours compliqués** et une faible participation aux enquêtes
- Des **difficultés à contacter des jeunes** dont l'accompagnement par France Parrainages s'est terminé il y a plusieurs années (**Alumni**)

POUR DÉPASSER CES DIFFICULTÉS, DES EFFORTS CONSÉQUENTS DÉPLOYÉS PAR FRANCE PARRAINAGES & KOREIS TOUT AU LONG DE LA COLLECTE DE DONNÉES...

Pour l'ensemble des questionnaires :

- Une **collecte en ligne continue**, ponctuée de plusieurs relances (entre 3 et 6 selon les publics)
- La **mobilisation des équipes de France Parrainages dans toutes les antennes** - organisation d'un webinaire à destination des équipes, diffusion de l'information sur la collecte en cours, organisation de temps de complétion des questionnaires lors des bilans annuels pour les jeunes parrainés, accompagnement des parents et tiers dignes de confiance pour la complétion du questionnaire
- Un rappel de la collecte en cours et la mise à disposition de plusieurs ordinateurs pour compléter les questionnaires lors des **fêtes du parrainage**

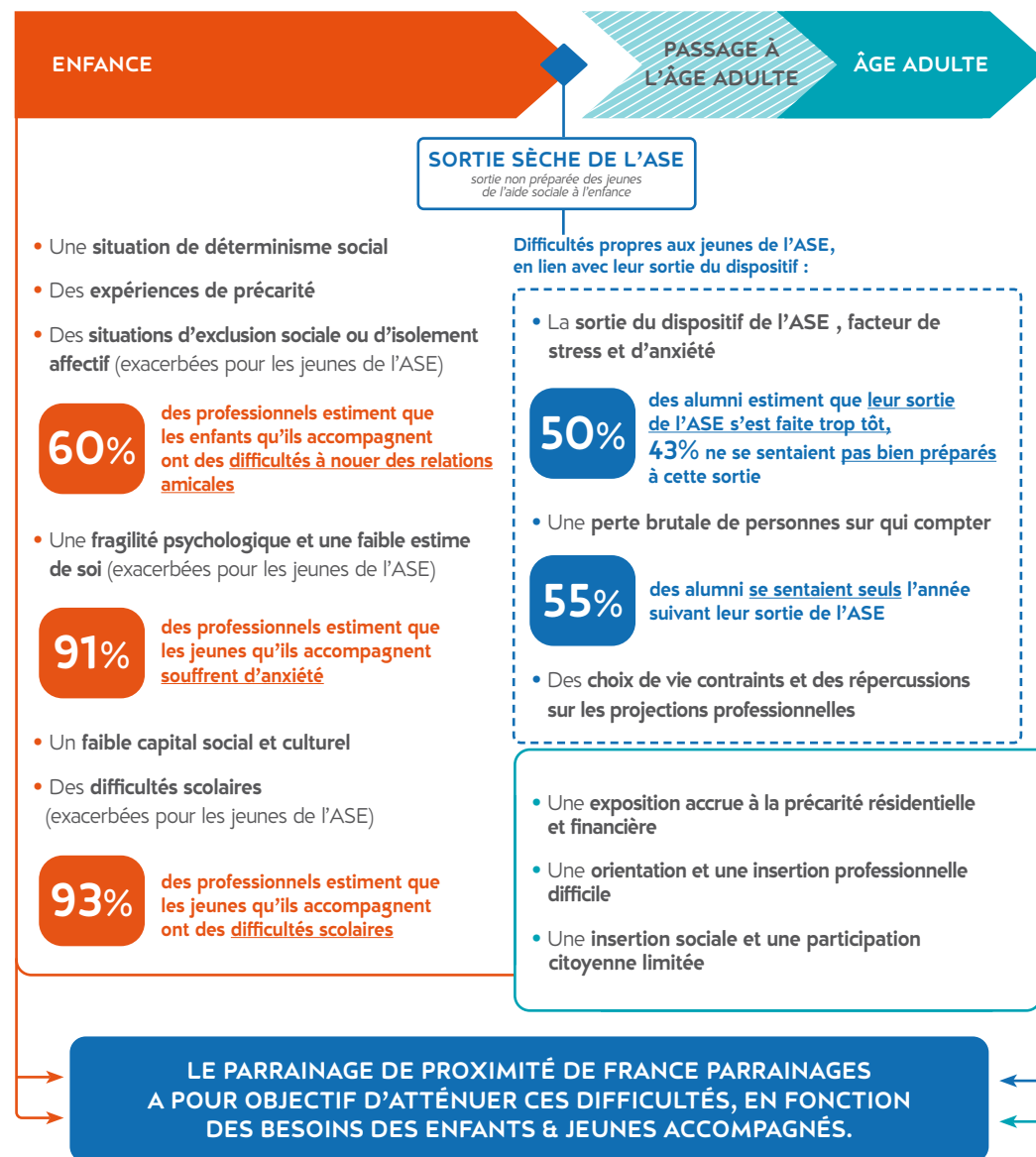
Pour la collecte de données auprès des alumni (jeunes adultes anciennement parrainés)

- La reconstitution par les équipes de France Parrainages d'un **fichier de 178 contacts**, dans le respect de la réglementation RGPD
- Une **complétion du questionnaire accompagnée par téléphone** pour plus de 40 jeunes (appels réalisés par le cabinet RBRI)

...AYANT PERMIS DE RECUEILLIR **450 RÉPONSES** AU TOTAL

1. RAPPELS SUR LES DIFFICULTÉS RENCONTRÉES PAR LES ENFANTS ACCOMPAGNÉS

Pour bien comprendre les prochaines pages, nous rappelons d'abord ci-dessous l'ensemble des **freins et difficultés rencontrés par les enfants et jeunes en situation de vulnérabilité**, et en particulier ceux pris en charge par **l'Aide Sociale à l'Enfance**.



2. DES APPORTS ESSENTIELS PENDANT LE PARRAINAGE EN PARTICULIER POUR LES JEUNES DE L'ASE

Pour commencer, l'étude donne à voir les **retombées du parrainage de proximité sur les différentes dimensions essentielles de la vie des enfants parrainés pendant l'accompagnement**. Dans la continuité des précédentes études d'impact réalisées par France Parrainages, les données recueillies indiquent que **le parrainage contribue à élargir et améliorer l'environnement social des enfants accompagnés**. Cet apport est particulièrement **crucial pour les enfants accompagnés par l'ASE**, qui connaissent généralement de **nombreuses ruptures relationnelles au cours de leur parcours**.

UN ÉLARGISSEMENT DE L'ENVIRONNEMENT SOCIAL



UNE AMÉLIORATION DES RELATIONS FAMILIALES



UN SOUTIEN ÉMOTIONNEL IMPORTANT



DES RETOMBÉES SUR PLUSIEURS DIMENSIONS ESSENTIELLES DE LA VIE DES ENFANTS ACCOMPAGNÉS...

82%

des parents estiment que leur enfant est plus **épanoui(e) dans ses relations sociales et familiales grâce au parrainage**

60% DES PARRAINS FONT LE MÊME CONSTAT

85%

des parents en contact régulier avec leur enfant estiment que **leurs relations se sont améliorées**

C'EST AUSSI LE CAS POUR 45% DES ENFANTS

79%

des enfants déclarent **avoir rencontré des personnes qui les font se sentir aimé et qui leur témoignent de l'affection** dans le cadre du parrainage

UNE AMÉLIORATION DU BIEN - ÊTRE ET DE LA SANTÉ MENTALE



UNE OUVERTURE SOCIALE ET CULTURELLE



UNE ATTÉNUATION DES DIFFICULTÉS SCOLAIRES



DES RETOMBÉES SUR PLUSIEURS DIMENSIONS ESSENTIELLES DE LA VIE DES ENFANTS ACCOMPAGNÉS...

86%

des enfants estiment **se sentir plus heureux dans leur vie de tous les jours** grâce au parrainage

74%

des enfants ont **découvert de nouvelles activités** grâce à leur parrain ou marraine
81% sont partis en vacances au cours de l'année
 (contre **44%** des jeunes de 5-19 ans issus de familles aux bas revenus*)

28%

seulement des enfants parrainés ont déjà redoublé une classe

CONTRE 57% DES ENFANTS DE L'ASE**

...ET EN PARTICULIER POUR LES JEUNES DE L'ASE

80%

des professionnels estiment que le parrainage **contribue à la création de liens d'amitié** pour les enfants accompagnés

“ Et on se dit quand même qu'on a des **supers parents** qui se rendent compte aussi des **bienfaits du parrainage** pour la relation. ”
 Un professionnel de l'ASE

94%

des professionnels estiment que les parrains ou marraines des enfants et adolescents accompagnés sont pour eux **des personnes sur qui compter**

...ET EN PARTICULIER POUR LES JEUNES DE L'ASE

92%

des professionnels estiment que le parrainage contribue au bien-être des enfants et adolescents accompagnés, **68%** à l'amélioration des troubles anxieux

94%

des professionnels estiment que le parrainage **contribue à la découverte de nouvelles activités culturelles** pour les enfants accompagnés

“ J'ai eu un enfant **qui adorait faire ses devoirs avec sa marraine, parce qu'il était au calme, parce qu'il avait un super bureau, des beaux crayons ...** Il avait beaucoup de problèmes à être en lien avec l'école et **je sais que ça l'a aidé.** ”
 Un professionnel de l'ASE

NOUS CONFIRMONS ICI LES EFFETS DU PARRAINAGE OBSERVÉS DANS LES PRÉCÉDENTES ÉTUDES D'IMPACT DE FRANCE PARRAINAGES, VIA LE CROISEMENT DES REGARDS DES ENFANTS AVEC CELUI DES ADULTES QUI LES ACCOMPAGNENT (HÉTÉROÉVALUATION)

3. DANS LE TEMPS LONG, UNE RÉPONSE AU DÉTERMINISME SOCIAL DES JEUNES EN SITUATION DE VULNÉRABILITÉ

L'étude met ainsi en évidence des effets positifs du parrainage pendant la relation d'accompagnement, en cohérence avec les résultats déjà documentés par le passé. Les données recueillies permettent toutefois d'**aller plus loin, en éclairant les impacts de temps long du parrainage sur le parcours de vie de jeunes alumni**. Elles montrent comment le parrainage de proximité contribue à **ouvrir l'accès à des ressources, des repères et soutiens durables**, permettant à des jeunes en situation de vulnérabilité de **construire des trajectoires plus choisies et épanouissantes, au-delà des contraintes liées au déterminisme social**.

D'UNE SITUATION DE DÉTERMINISME SOCIAL...

“ Quitter mon pays avec ma soeur, j'avais 16 ans. ”
Un alumni

“ Je ne parlais pas bien français, j'avais des problèmes de papier. ”
Une alumni

“ J'avais des problèmes d'addiction. ”
Un alumni

“ Je devais travailler plus que les autres pour y arriver. ”
Un alumni

“ J'ai été abandonnée par le géniteur de mes filles quand j'étais enceinte de ma deuxième. ”
Une maman

1.

2.

3.

...ET PERÇUE PAR LES ALUMNI

76% des alumni déclarent que **leur vie actuelle correspond à leurs attentes**

69% estiment **s'en sortir aussi bien que les personnes de leur âge**
(**71%** pour les alumni sortis de l'ASE)

63% estiment que **leur situation serait moins bonne aujourd'hui sans le parrainage** de proximité de France Parrainages
(**64%** pour les alumni sortis de l'ASE)

• « Il m'a aidé financièrement, il m'a aidé à faire des papiers. Je suis très reconnaissant, mon parrain m'a sauvé avec son aide, et je serai toujours là pour lui »
Un alumni

...À UNE ASCENSION SOCIALE EFFECTIVE...

87%

des alumni ont l'impression d'**avoir surmonté certains obstacles économiques ou en lien avec leur origine sociale**
(**91%** pour les alumni sortis de l'ASE)

69%

estiment que **le parrainage de France Parrainages les a aidés à surmonter ces obstacles**

84%

des alumni sont aujourd'hui **en emploi ou en études**
• contre **69%** des jeunes de l'ASE de 20 ans en moyenne*
• contre **81%** des jeunes de 20 ans en moyenne issus de la population générale**

25%

des alumni sont aujourd'hui **diplômés de l'enseignement supérieur**



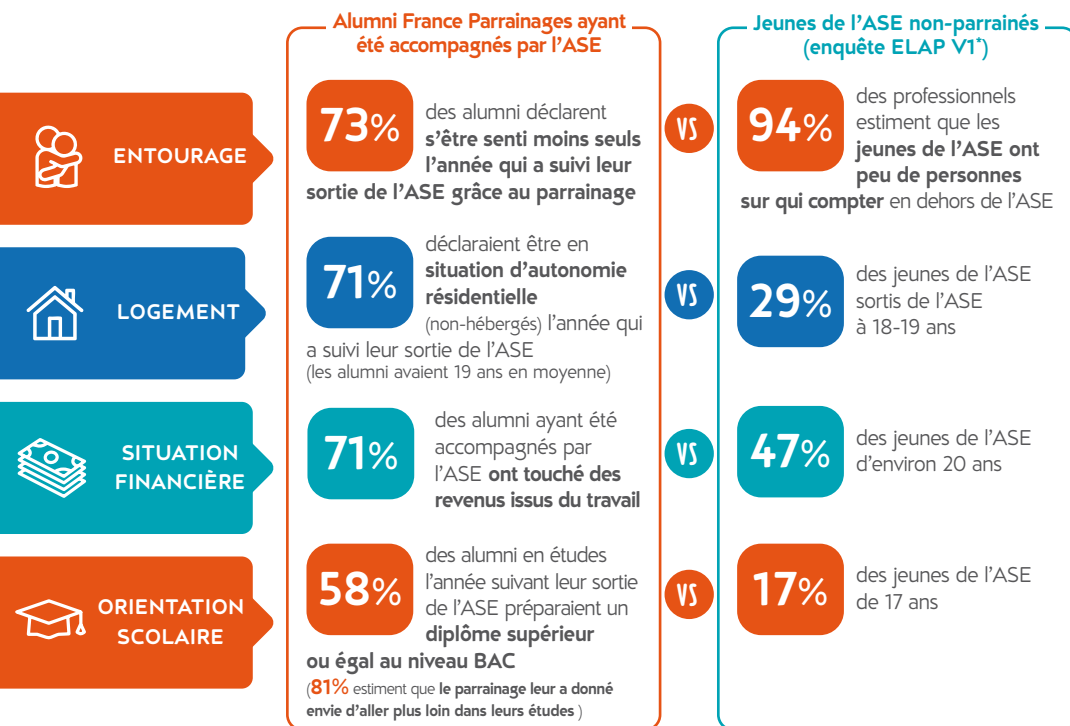
4. UNE RÉPONSE PERTINENTE AUX EXIGENCES DE LA LOI TAQUET, VIA L'ATTÉNUATION DES DIFFICULTÉS RENCONTRÉES LORS DU PASSAGE À L'ÂGE ADULTE

En 2022, la loi Taquet a permis de rompre avec la logique des sorties sèches de l'ASE, en reconnaissant la nécessité d'un accompagnement prolongé pour éviter les ruptures brutales de parcours pour les jeunes sortis du dispositif. Si la loi Taquet fixe **des exigences ambitieuses, leur mise en oeuvre reste parfois difficile** à tenir pour les structures de l'ASE, compte tenu des contraintes opérationnelles et de ressources. Or, les données recueillies montrent très clairement que **le parrainage de proximité permet d'y répondre, en facilitant la transition vers l'âge adulte pour les jeunes de l'ASE. La démonstration des impacts du parrainage à ce moment clé de la vie des jeunes accompagnés est également un des apports majeurs de l'étude.**

LA LOI TAQUET DISPOSE NOTAMMENT QUE ...

- Un parrain, marraine ou mentor soit **systematique propose** à l'enfant accueilli à l'ASE
- Un accompagnement soit garanti pour les 18-21 ans, afin de **mettre fin aux sorties « sèches » de l'ASE à la majorité**

La réponse apportée par France Parrainages : une atténuation des difficultés rencontrées par les jeunes accompagnés lors du passage à l'âge adulte, en termes de...



5. UN LEVIER RECONNU PAR LES PROFESSIONNELS DE L'ASE POUR MIEUX ACCOMPAGNER LES ENFANTS ET JEUNES

Interrogés sur les apports du parrainage dans leur quotidien au travail, les professionnels de l'accompagnement ont formulé un retour particulièrement positif. Ils soulignent à la fois le **soutien concret apporté dans le suivi des jeunes** et **l'expertise développée par l'association**, notamment dans l'accompagnement de jeunes en situation de vulnérabilité. Cette expertise est reconnue par les travailleurs sociaux eux-mêmes comme un gage de qualité et un **appui précieux dans leurs pratiques professionnelles.**

UN DISPOSITIF QUI PERMET DE DÉCOUVRIR AUTREMENT LES ENFANTS ET DE DIVERSIFIER LES RESSOURCES MOBILISABLES...

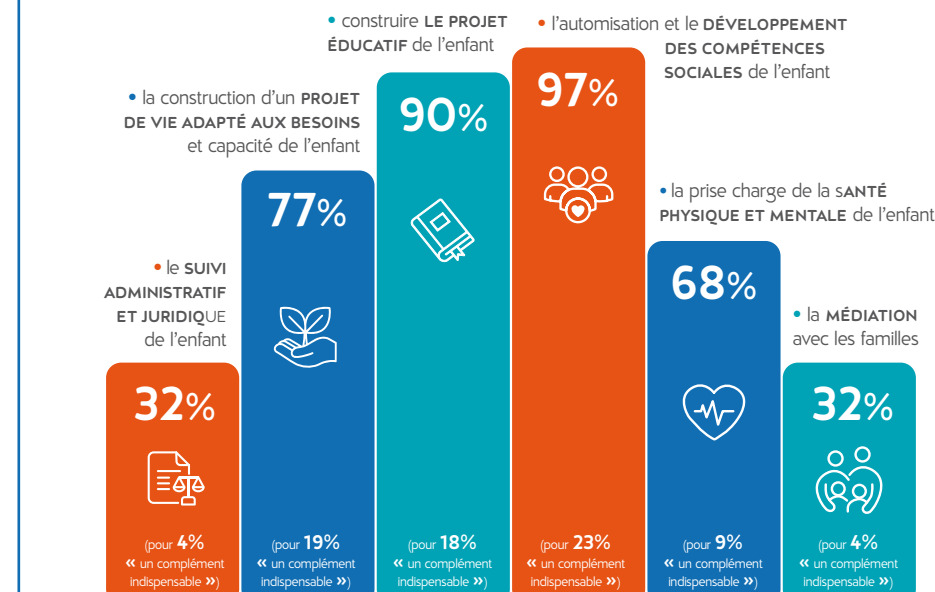
85%

des professionnels estiment que le parrainage de proximité de France Parrainages leur a permis de **diversifier les ressources mobilisables dans l'accompagnement des enfants** (54% que leur accompagnement donne de meilleurs résultats quand les enfants sont parrainés)

47%

des professionnels estiment que le dispositif de parrainage de France Parrainages a **facilité leur travail d'accompagnement éducatif**

AUX YEUX DES PROFESSIONNELS, LE PARRAINAGE DE PROXIMITÉ DE FRANCE PARRAINAGES CONSTITUE UN COMPLÉMENT UTILE ET/OU INDISPENSABLE POUR...



6. LE COÛT PUBLIC ET PRIVÉ DU PARRAINAGE À METTRE EN PERSPECTIVE DE SA PERTINENCE POUR LE PUBLIC ASE

Pour finir, l'étude permet de mettre en perspective le coût du parrainage de proximité avec sa pertinence dans l'accompagnement de publics ASE: Le parrainage de proximité de France Parrainages fait certes partie des solutions d'accompagnement les plus coûteuses, mais c'est aussi un dispositif particulièrement adapté pour accompagner ce public en dehors de l'Aide Sociale à l'Enfance.

EN 2025



LE RECOURS À FRANCE PARRAINAGES A UN COÛT POUR LA PUISSANCE PUBLIQUE

- Un **financement public** du parrainage à hauteur de **2 047€** par relation de parrainage

... MAIS FRANCE PARRAINAGES MOBILISE DES RESSOURCES PRIVÉES POUR L'ACTION AUPRÈS DE JEUNES VULNÉRABLES...

- Le parrainage résulte d'un **co-financement public (58%)–privé (42%)**, un **financement privé** du parrainage à hauteur de **1 464€** par relation de parrainage...



...ET DE LA MOBILISATION DU BÉNÉVOLAT

(**1 810 500 €** de ressources–valorisation monétaire du temps investi par les parrains)

... ET UNE EXPERTISE PROFESSIONNELLE, GAGE DE LA QUALITÉ DE L'ACCOMPAGNEMENT



95%

des professionnels déclarent que l'**encadrement professionnalisé proposé par France Parrainages est pour eux le gage d'un accompagnement de qualité**

NOUVEAUTÉ DE L'ÉTUDE

FRANCE PARRAINAGES PROPOSE SURTOUT UN DISPOSITIF UNIQUE ET PARTICULIÈREMENT ADAPTÉ POUR ACCOMPAGNER LES JEUNES DE L'ASE EN DEHORS DE L'INSTITUTION

99%

des professionnels estiment que le parrainage de France Parrainages est un **dispositif d'accompagnement pertinent pour des enfants suivis ou placés**

Pour quelles raisons est-ce un accompagnement unique ?

- Un accompagnement **personnalisé et durable** : pour **88%** le parrainage permet à l'enfant de **bénéficier d'un lien affectif stable et durable**
- Un accompagnement **global** (ne se limitant pas à un soutien moral ou scolaire) et **bénévole « don contre don »** : pour **84%** le parrainage permet à l'enfant de **vivre des temps de répit en dehors de l'institution**

POUR ALLER PLUS LOIN

DES RÉSULTATS PRÉFIGURANT L'IMPACT ÉCONOMIQUE DE FRANCE PARRAINAGES

- Seulement **24%** des alumni ayant été accompagnés par l'ASE touchaient des **revenus issus de la sphère institutionnelle** (aides, minima sociaux...) l'année suivant leur sortie de l'ASE,



contre **82%** des jeunes de l'ASE âgés de 20 ans*



*INJEP 2023, Ressources des jeunes à la fin de leur parcours de placement à l'ASE

- **ADRIEN BAUDET**
Associé, Ph.D
adrien@koreisconseil.com

- **LYNE CHAHED**
Consultante
lyne@koreisconseil.com

www.koreisconseil.com

Siège de France Parrainages :

- Adresse : 23 place Victor Hugo
94270 Le Kremlin-Bicêtre
- Tél. : +33 (0)1 43 90 63 00
- Mail : siege@france-parrainages.org

Pôle Actions France :

- Intissar Koussa, Directrice des Actions France
- Tél. : +33 (0)1 43 90 63 22
- Mail : intissar.koussa@france-parrainages.org

Association humanitaire, loi de 1901. Créée en 1947,
habilitée à recevoir des dons et des legs du public.

