

# L'ESSENTIEL 2021



©Alexandre Sattler - France Parrainages



[france-parrainages.org](http://france-parrainages.org)



**FRANCE**  
parrainages

“Un lien qui transforme la vie”

# NOS MISSIONS, NOS ACTIONS



©Alexandre Sattler - France Parrainages

Association de solidarité reconnue dans l'aide à l'enfance, France Parrainages, issue du Centre Français de Protection de l'Enfance, agit depuis 75 ans en faveur des enfants. Nous mettons en place en France et à l'international des programmes de parrainages et de développement qui permettent de soutenir et d'accompagner les enfants et les jeunes dans la durée pour leur donner les moyens de grandir dans les meilleures conditions. Nous nous engageons à ce que, quel que soit le pays dans lequel nous intervenons - en France ou à l'international - chaque enfant soutenu puisse se construire et s'épanouir dans le respect de ses droits fondamentaux. En 2021, près de 19 000 enfants ont été aidés en France et dans le monde.

## NOTRE SOLUTION : LE PARRAINAGE

Des milliers d'enfants et de jeunes sont aujourd'hui vulnérables et isolés en France et dans le monde : 1 enfant sur 5 dans le monde n'a pas accès à l'école\* ; en France, 340 000 enfants par an sont pris en charge par la protection de l'enfance\*\* et 1,7 million de familles monoparentales vivent dans des conditions de précarité sociale et familiale\*\*\*.

**Pour changer la situation de ces enfants et leur permettre de se construire un avenir, l'association a fait du parrainage son dispositif central.**

Le parrainage, c'est une relation bénéfique et durable avec un parrain ou une marraine sur qui compter, c'est un lien qui redonne confiance, qui fait grandir et aide les enfants à s'épanouir. Le parrainage, c'est un lien qui transforme la vie. Depuis la création de France Parrainages, plus de 100 000 enfants ont ainsi été accompagnés vers une vie meilleure et nous avons pu compter en 2021 sur l'engagement à nos côtés d'environ 10 000 parrains, marraines, donateurs et bénévoles.

**En France, nous apportons un soutien affectif, social et éducatif, à un enfant ou un jeune en situation d'isolement ou de vulnérabilité par la création d'un lien privilégié durable avec un parrain et le soutien des parents dans leur rôle.** Le parrainage de proximité s'adresse à des enfants de 2 à 18 ans et à des jeunes adultes accompagnés vers l'autonomie. Les parrains et marraines accueillent les enfants bénévolement. Les dépenses liées à l'équipe en charge du suivi et de l'accompagnement des parrainages sont principalement financées grâce aux subventions accordées par les Conseils départementaux et au concours de mécènes privés. En 2021, France Parrainages a accompagné des parrainages de proximité en Ile-de-France, en Ile-et-Vilaine, dans le Nord, en Picardie, dans le Pas-de-Calais, les Ardennes et la Moselle. Le réseau France Parrainages regroupait à fin 2021, outre France Parrainages, sept associations partenaires, indépendantes et actives dans le domaine du parrainage de proximité dans les départements des Bouches-du-Rhône, de la Charente-Maritime, de la Gironde, de la Haute-Loire, en Rhône-Alpes, en Vendée et dans les Vosges.

À l'international, France Parrainages soutient et accompagne, grâce au parrainage et à des projets de développement, les enfants et les jeunes les plus exclus pour leur permettre de grandir dans les meilleures conditions au sein de leur environnement, de satisfaire leurs besoins vitaux en alimentation, santé, eau et assainissement et d'accéder à leur autonomie grâce à l'éducation et à l'insertion socio-professionnelle. France Parrainages mène des programmes dans 14 pays en Afrique, Asie, Amérique Latine et Europe de l'Est avec 39 partenaires locaux, associations locales ou congrégations religieuses, sélectionnées pour leur parfaite connaissance des besoins des populations et des problématiques socio-économiques locales. Ces actions sont financées par les montants versés par les parrains et donateurs : une large majorité des sommes collectées est reversée sur le terrain ; le solde servant à couvrir les coûts de l'équipe en charge de la mise en place et du suivi des actions et des relations avec les partenaires locaux.

### NOS VALEURS

- RÉCIPROCITÉ
- ENGAGEMENT
- PROXIMITÉ

### NOS MISSIONS

- **IDENTIFIER LES BESOINS**  
des enfants vulnérables et isolés
- **METTRE EN PLACE ET ACCOMPAGNER**  
les parrainages dans la durée
- **SOUTENIR ET COLLABORER**  
avec les acteurs locaux clés
- **FAIRE RECONNAÎTRE et PROMOUVOIR**  
le parrainage

### PUBLICATION DE L'ÉTUDE « L'ENGAGEMENT DES PARRAINS ET DES MARRAINES DANS LE PARRAINAGE DE PROXIMITÉ »

En 2021, France Parrainages a publié les résultats d'une étude initiée en 2019 en lien avec l'APRADIS, portant sur **l'engagement des parrains et des marraines** du réseau France Parrainages dans le parrainage de proximité.

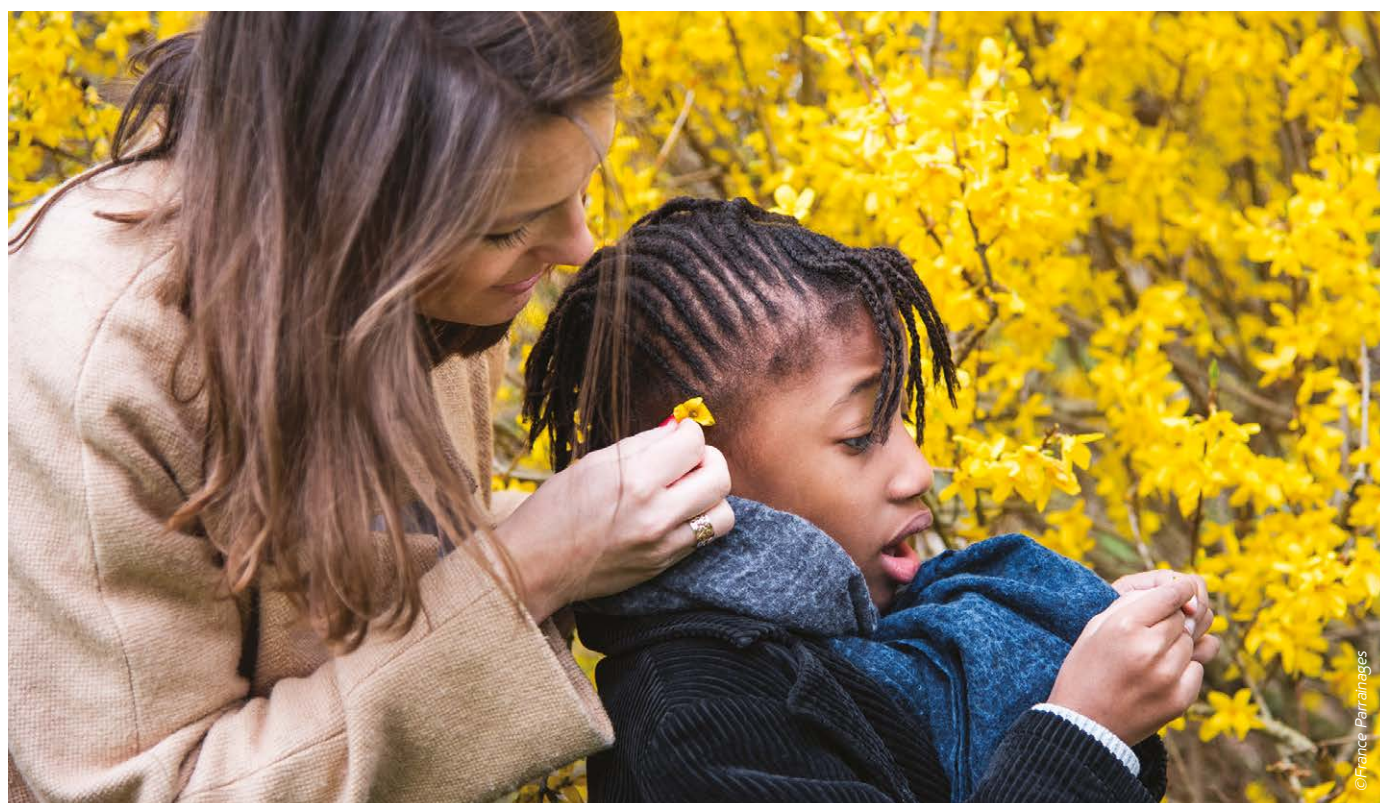
Cette étude avait pour objectifs de **mieux cerner les profils** des parrains et marraines, leurs motivations initiales et les freins éventuels, mettre en évidence **les avantages et contraintes** du parrainage de proximité, évaluer l'adéquation des actions proposées avec les attentes à l'origine de leur engagement, explorer la perception, les forces et faiblesses de l'accompagnement du parrainage, etc.

Cette longue étude est un document précieux, tant pour France Parrainages que pour nos partenaires, publics et privés et les personnes souhaitant s'engager dans le parrainage de proximité pour découvrir les témoignages de celles et ceux qui le vivent au quotidien. Elle constitue également un véritable appui pour les parrains et marraines voulant connaître l'expérience vécue par d'autres parrains, notamment lorsque leur relation prend un tournant difficile.

### ÉTUDE KOREIS SUR LES COÛTS ÉVITÉS À LA SOCIÉTÉ GRÂCE AU DÉVELOPPEMENT DU PARRAINAGE DE PROXIMITÉ

En 2018, France Parrainages a confié une étude sur l'impact socio-économique du parrainage de proximité à BVA (Étude comparative insertion des jeunes placés et parrainés VS placés non parrainés). En 2021, nous avons saisi l'opportunité proposée par France Générosités de compléter cette étude par une analyse coûts/ bénéfiques. Cette étude, menée par le cabinet KOREIS pour le compte de France Parrainages et France Générosités a révélé que, les jeunes placés et parrainés devenus adultes, en comparaison des jeunes non-parrainés, ont une trajectoire de vie qui génère un impact économique positif : + 2387 € par an et par jeune, en dépenses sociales évitées et en cotisations sociales supplémentaires perçues.

A l'échelle des 220 jeunes placés et parrainés par France Parrainages qui ont participé à l'étude, le total des coûts évités pour la puissance publique représente 525 000 euros par an.



# PRINCIPAUX CHIFFRES CLÉS DE 2021

## Le parrainage en France

**608**  
PARRAINAGES  
ACCOMPAGNÉS

PAR FRANCE PARRAINAGES  
EN FRANCE EN 2021

**960**

EN AJOUTANT LES ASSOCIATIONS  
PARTENAIRES MEMBRES DU  
RÉSEAU FRANCE PARRAINAGES <sup>(1)</sup>

**8**

ANTENNES  
DE PARRAINAGE

DE PROXIMITÉ EN FRANCE  
Ardennes, Ile-de-France, Ile-et-Vilaine,  
Moselle, Nord, Pas-de-Calais, Picardie,  
Seine-Saint-Denis à fin 2021

**7**

ASSOCIATIONS  
PARTENAIRES <sup>(1)</sup>

MEMBRES DU RÉSEAU FRANCE  
PARRAINAGES ET SITUÉES DANS  
les Bouches-du-Rhône, en Charente-Maritime,  
en Gironde, en Haute-Loire, en Rhône-  
Alpes, dans les Vosges et en Vendée

## Le parrainage international

**18 331**  
ENFANTS ET JEUNES  
AIDÉS À  
L'INTERNATIONAL

DONT 8 964 ACCOMPAGNÉS  
AU TITRE DU PARRAINAGE  
INDIVIDUEL EN 2021

**39**

PARTENAIRES LOCAUX  
DANS LE MONDE

**173**

CENTRES DE  
PARRAINAGE

À L'INTERNATIONAL SITUÉS  
DANS 14 PAYS À FIN 2021

(1) Les associations partenaires sont indépendantes juridiquement et financièrement de France Parrainages.

# COMPTE DE RÉSULTAT PAR ORIGINE ET PAR DESTINATION



©France Parrainages

## RÉSULTAT

L'exercice 2021 de France Parrainages fait ressortir un **excédent de 128 k€**. Ce montant est quasi équivalent au résultat de 125k€ de 2020.

Les ressources et les charges en 2021 sont en croissance respectivement de 4,8% par rapport à 2020, à périmètre équivalent<sup>(2)</sup>. Le contrôle des charges a permis de générer cet excédent de 128 k€.

## LES PRODUITS EN 2021

Le total des produits enregistrés en 2021 s'élève à **6 571 k€**, en hausse de 4,8% par rapport à 2020 à périmètre équivalent<sup>(2)</sup>. Cette hausse provient des subventions en lien avec les antennes ouvertes en 2020 et à une subvention pour le mentorat.

Les produits liés à la générosité du public s'élèvent à **4 737 k€** en 2021 (dont 1 079 k€ d'utilisation de fonds dédiés antérieurs), en légère hausse de 3% par rapport à 2020. Les dons manuels ont augmenté (+131 k€) alors que les leg et assurances vie ont diminué (-139 k€). Ces produits représentent 72,1% de l'ensemble des produits.

Les produits non liés à la générosité du public s'élèvent à **412 k€**, en baisse de 1% par rapport à 2020 en raison d'une diminution du mécénat (parrainage d'entreprise) compensée par une forte augmentation de nouveaux partenariats financiers. Ils correspondent à 6,3% de l'ensemble des produits.

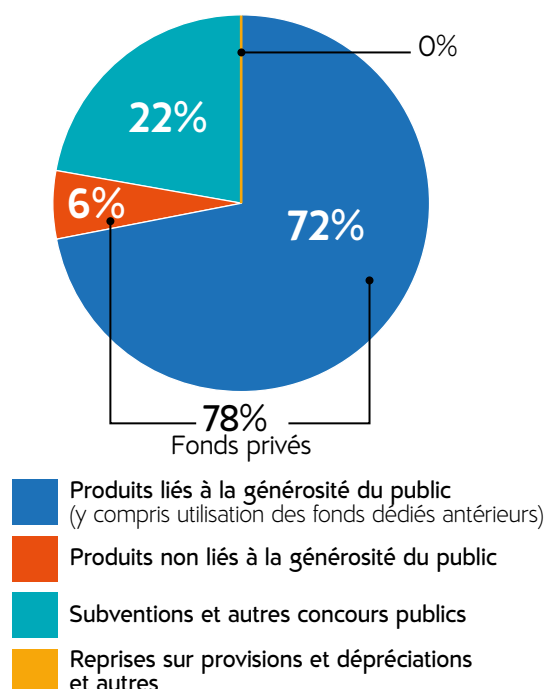
<sup>(2)</sup> La subvention ANCT de 400 k€ est depuis 2021 non retraitée des comptes

Les subventions et autres concours publics reçus en 2021 s'élèvent à **1 013 k€** à périmètre constant<sup>(2)</sup>, en hausse de 15,1% par rapport à 2020. Cette hausse permet d'accompagner le développement territorial du parrainage en France. Elles représentent 21,5% de la totalité des produits.

Les autres produits (Reprise sur provisions et dépréciations) restent comme toujours marginaux.

Les fonds privés représentent **78%** (72% + 6%) de nos ressources.

LES PRODUITS PAR ORIGINE DE L'ASSOCIATION EN 2021



## LES CHARGES EN 2021

Les charges pour l'année 2021 s'élèvent à 6 443 k€, en hausse de 4,8% par rapport à 2020 à périmètre équivalent<sup>(2)</sup>. Cette hausse des charges s'explique par l'augmentation des dépenses consacrées aux missions sociales en France dans le cadre du développement territorial du parrainage de proximité.

En 2021, les missions sociales s'élèvent à 4 295 k€, en augmentation de 10,7% par rapport à l'année précédente et représentent 66,7% des charges de l'association (et 81,1% hors reports en fonds dédiés de l'exercice et dotations aux provisions et dépréciations).

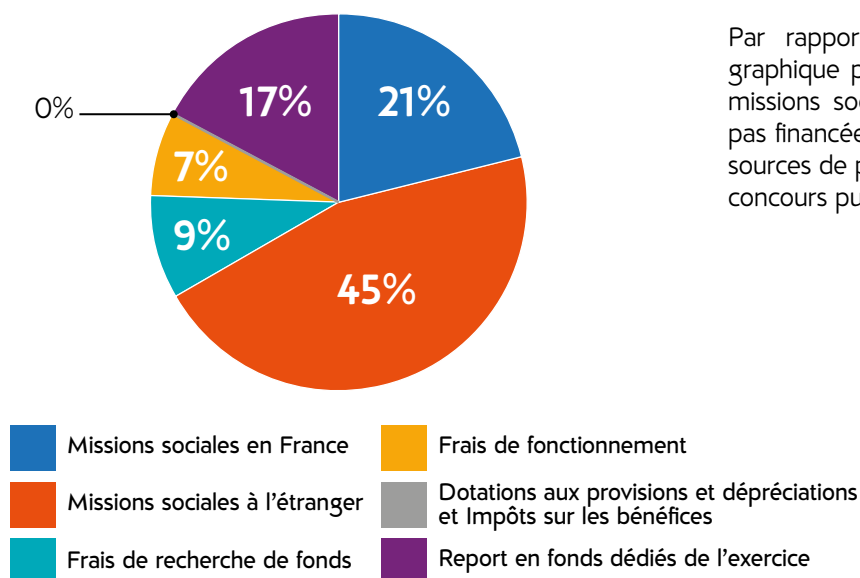
Elles se décomposent en 1 380 k€ (32%) au titre des missions réalisées en France et 2 915k€ (68%) au titre de celles réalisées à l'international (dont 2 495 k€, soit 86%, correspondent à des versements sur place).

Le poste **Reports en fonds dédiés de l'exercice** correspond aux ressources collectées en 2021 (principalement au titre du parrainage international pour le 4ème trimestre) et non encore utilisées en fin 2021. Par sa nature, ce poste correspond à des missions sociales.

Les **frais de recherche de fonds s'élèvent à 556 k€**, en hausse de 15% par rapport à 2020. Cette hausse s'explique par le recrutement fin septembre 2020 d'une personne fundraiser senior et l'activation d'un certain nombre de campagnes afin de recruter des nouveaux donateurs. Ils représentent 8,6 % des charges (10,5% hors reports en fonds dédiés de l'exercice et dotations aux provisions et dépréciations).

Les **frais de fonctionnement s'élèvent à 445 k€**, en hausse de 4,5% par rapport à 2020. Cette hausse est liée au départ et remplacement de deux salariés. Ils représentent 6,9% du total des charges de l'association (8,4% hors reports en fonds dédiés de l'exercice et dotations aux provisions et dépréciations).

### LES CHARGES PAR DESTINATION DE L'ASSOCIATION EN 2021



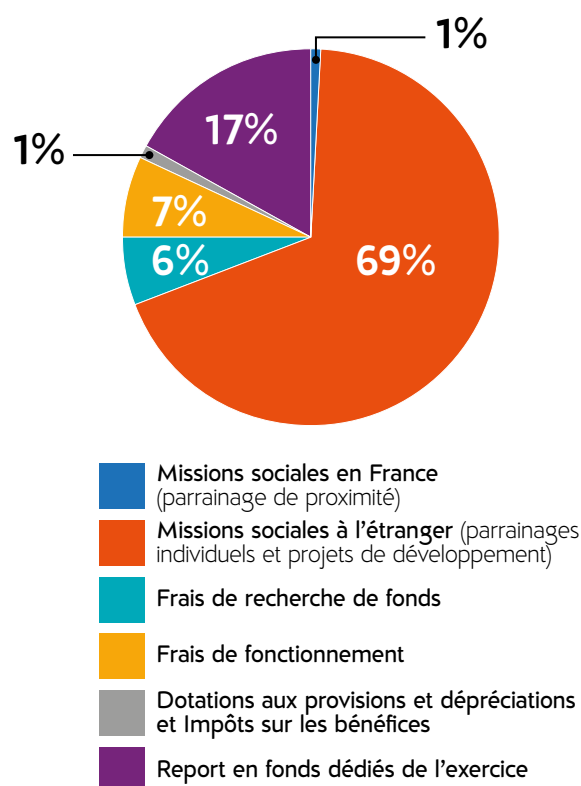
Les missions sociales représentent 66,7% du total des charges de France Parrainages (81,1% hors reports en fonds dédiés de l'exercice et dotations aux provisions et dépréciations).

Compte tenu de leur nature (essentiellement des fonds collectés au Q4 2021 pour le parrainage international et non encore reversés au 31 décembre 2021) les reports en fonds dédiés de l'exercice correspondent de fait à des missions sociales.

La partie des charges qui correspond à une utilisation de la générosité du public s'élève à 4 229 k€ soit 66% de l'ensemble des charges de l'exercice.

Ces charges se répartissent de la façon suivante :

### CHARGES CORRESPONDANT À L'UTILISATION DE LA GÉNÉROSITÉ DU PUBLIC



Par rapport à la ventilation globale des charges du graphique précédent on peut noter la part très faible des missions sociales en France, qui majoritairement ne sont pas financées par la générosité du public mais par d'autres sources de produits et notamment les subventions et autres concours publics.

(2) La subvention ANCT de 400 k€ est depuis 2021 non retraitée des comptes

# TRÉSORERIE, RÉSERVES ET BILAN



©Alexandre Sattler - France Parrainages

## TRÉSORERIE

Au 31 décembre 2021, la trésorerie nette<sup>(3)</sup> de France Parrainages s'élève à 2 468 k€, en augmentation de 203 k€ par rapport à 2020.

Le montant de la trésorerie de France Parrainages demeure à fin 2021 très supérieure à celui des fonds dédiés<sup>(4)</sup> qui s'élèvent à 1 712 k€ au 31 décembre 2021.

## RÉSERVES

Après affectation de l'excédent de l'exercice de 128 k€, les fonds associatifs et réserves de l'association s'élèvent à 542 k€.

Ce montant correspond à environ un mois de charges de l'association.

(3) Disponibilités et placements bancaires, valeurs mobilières de placements moins les emprunts et dettes auprès des établissements de crédit.

(4) Ce sont les dons et financements affectés reçus sur l'exercice 2021 mais non encore utilisés au 31 décembre 2021.



## BILAN SIMPLIFIÉ

ACTIF NET (K€)	2021	2020
<b>1. Actif immobilisé</b>	<b>186</b>	<b>232</b>
• Dont immobilisations corporelles	179	227
• Dont immobilisation financières	7	4
<b>2. Actif circulant</b>	<b>3,006</b>	<b>2,675</b>
• Dont valeurs mobilières de placement	3	2
• Dont disponibilités	1,965	1,755
<b>3. Autres</b>		
<b>TOTAL ACTIF</b>	<b>3,192</b>	<b>2,907</b>
<b>PASSIF en K€ au 31/12</b>		
<b>1. Fonds propres</b>	<b>542</b>	<b>414</b>
• Dont fonds propres	61	61
• Dont réserves	353	169
• Dont report à nouveau		59
• Dont excédent ou déficit	128	125
<b>2. Fonds dédiés et fonds reportés</b>	1,888	1,869
<b>3. Provisions pour risques</b>	93	96
<b>4. Dettes</b>	669	528
<b>5. Autres</b>		
<b>Total passif</b>	<b>3,192</b>	<b>2,907</b>

## CONTRIBUTIONS VOLONTAIRES EN NATURE

Ces contributions traduisent l'ensemble des soutiens non monétaires apportés à l'association.

Pour permettre d'en apprécier l'importance, une valorisation en est faite sur la base d'un taux horaire.

Les contributions volontaires en nature s'élèvent à 4 913 k€ en 2021, soit une augmentation de 1 188 k€, +32% par rapport à 2020. Elles se répartissent entre :

- La valorisation du temps consacré par les parrains et marraines à leurs filleuls dans le cadre du parrainage de proximité qui représente en 2021 un montant de 4 582 k€ soit une augmentation de 32% par rapport à 2020 liée au nombre de filleuls accompagnés ;
- La valorisation du bénévolat dont a bénéficié l'association au-delà du temps consacré aux filleuls par leurs marraines et parrains pour un montant de 110 k€ soit une augmentation de 23% par rapport à 2020 ;
- Le mécénat de compétences dont a bénéficié l'association et valorisé à 221 k€ soit une augmentation de 39% par rapport à 2020.

C'est un montant très significatif qui illustre l'importance pour l'association des soutiens non monétaires dont elle bénéficie de la part des parrains, marraines, bénévoles et mécènes de compétences.

## CROD SIMPLIFIÉ

### COMPTE DE RÉSULTAT PAR ORIGINE ET DESTINATION

PRODUITS ET CHARGES PAR ORIGINE ET DESTINATION (K€)	2021	2020
	TOTAL	TOTAL
<b>PRODUITS PAR ORIGINE</b>		
1. Produits liés à la générosité du public	3,659	3,667
2. Produits non liés à la générosité du public	412	417
3. Subventions et autres concours publics	1,413	879
4. Reprises sur provisions et dépréciations	8	9
5. Utilisations des fonds dédiés antérieurs	1,079	917
<b>TOTAL</b>	<b>6,571</b>	<b>5,889</b>
<b>CHARGES PAR DESTINATION</b>		
1. Missions sociales	4,295	3,879
2. Frais de recherche de fonds	556	483
3. Frais de fonctionnement	445	426
4. Dotations aux provisions et dépréciations	30	56
5. Impôts sur les bénéfices	1	4
6. Reports en fonds dédiés de l'exercice	1,115	916
<b>TOTAL</b>	<b>6,443</b>	<b>5,764</b>
<b>EXCÉDENT OU DÉFICIT</b>	<b>128</b>	<b>125</b>

**CER SIMPLIFIÉ**  
**COMPTE D'EMPLOI ANNUEL DES RESSOURCES COLLECTÉES**  
**AUPRÈS DU PUBLIC**

EMPLOIS PAR DESTINATION (K€)	2021	2020	RESSOURCES PAR ORIGINE (K€)	2021	2020
<b>EMPLOIS DE L'EXERCICE</b>			<b>RESSOURCES DE L'EXERCICE</b>		
<b>1. Missions sociales</b>	<b>2,962</b>	<b>2,824</b>	<b>Ressources liées à la générosité du public</b>	<b>3,659</b>	<b>3,667</b>
Réalisées en France	48	45	Cotisations sans contrepartie	87	80
Réalisées à l'étranger	2,915	2,779	Dons, legs et mécénats	3,564	3,572
			• <i>Dons manuels</i>	3,480	3,349
<b>2. Frais de recherche de fonds</b>	<b>239</b>	<b>340</b>	• <i>Legs, donations et assurances-vie</i>	85	224
Frais d'appel à la générosité du public	224	311	• <i>Mécénats</i>	0	0
Frais de recherche d'autres ressources	14	29	Autres ressources liées à la générosité du public	7	15
<b>3. Frais de fonctionnement</b>	<b>291</b>	<b>318</b>			
<b>TOTAL DES EMPLOIS</b>	<b>3,492</b>	<b>3,482</b>	<b>TOTAL DES RESSOURCES</b>	<b>3,659</b>	<b>3,667</b>
<b>4. Dotations aux provisions et dépréciations</b>	22	47	<b>2. Reprises sur provisions et dépréciations</b>	0	0
<b>5. Reports en fond dédiés de l'exercice</b>	715	916	<b>3. Utilisation des fonds dédiés antérieurs</b>	698	902
<b>6. Excédent de la générosité du public de l'exercice</b>	<b>128</b>	<b>125</b>	<b>4. Déficit de la générosité du public de l'exercice</b>	<b>0</b>	<b>0</b>
<b>TOTAL</b>	<b>4,357</b>	<b>4,569</b>	<b>TOTAL</b>	<b>4,357</b>	<b>4,569</b>

**RESSOURCES REPORTÉES** liées à la générosité du public en début d'exercice (hors fonds dédiés)

	2021	2020
<b>En début d'exercice</b>	<b>353</b>	<b>228</b>
(+) Excédent ou (-) déficit	128	125
<b>En fin d'exercice</b>	<b>481</b>	<b>353</b>

Pour plus de détail se référer au rapport financier disponible sur le site internet de France Parrainages

## CONTACTER L'ASSOCIATION

- **Par courrier** : France Parrainages - 23, place Victor Hugo - 94270 Le Kremlin-Bicêtre
- **Par téléphone** : 01 43 90 63 00
- **Par mail** : [siege@france-parrainages.org](mailto:siege@france-parrainages.org)
- **Site internet** : [www.france-parrainages.org](http://www.france-parrainages.org)



© France Parrainages



“Un lien qui transforme la vie”

[france-parrainages.org](http://france-parrainages.org)

*Créée en 1947, France Parrainages est une association humanitaire qui met en place et accompagne des parrainages, en France et dans 14 pays, sous différentes formes adaptées aux besoins d'enfants, d'adolescents et de jeunes qui vivent des situations familiales, éducatives et sociales difficiles. Toutes les informations de ce document sont issues des rapport d'activité et financier de l'année 2021 disponibles sur le site de l'organisation ([www.france-parrainages.org](http://www.france-parrainages.org)) ou obtenus sur simple demande écrite. L'association France Parrainages (antennes et parrainage international) est labellisée «Don en Confiance», organisme de labellisation et de contrôle des associations et fondations faisant appel à la générosité publique.*



Siège : 23, place Victor Hugo • 94270 Le Kremlin-Bicêtre • Tél. : +33 (0)1 43 90 63 00 • Fax : +33 (0)1 43 90 63 07 • [siege@france-parrainages.org](mailto:siege@france-parrainages.org)  
Association humanitaire, loi de 1901 - Créée en 1947, habilitée à recevoir des dons et des legs du public